

保存版

お葬式の流れ

ゆうあいホール独自のオプション

"ゆかん"サービス(メイク)
 ※ゆかんとは、ご遺体へメイクのみも承ります。
 ゆかんとは、ご遺体をお清めする儀式のことです。

日本初 プレッジリング
Pledge Ring
 お葬式でかわす誓いの指輪
 お葬式中に指輪交換をいたします。式の後、形見としていつまでも残ります。

お葬式について分からないことは、私たちゆうあいホールにご相談ください。

10月末までにご来館いただいた方に
「葬儀前 準備と安心の本」プレゼント!!



ゆうあいホールの家族葬

お問い合わせが増えています。

ゆうあいホールは明確な料金システムなので安心です。

親族15名 + 会葬者10名程度の場合 **フィールプラン40**

一般価格 約 **64** 万円(税込) → 会員価格 **42** 万円(税込)

●プランに含まれるもの

- 祭壇、棺、送迎車一式、送迎車、通夜写真、安置用シート、中棺受取
- お葬儀ホール(100名程度)使用料、送迎料(厚労省)、お葬儀ホール内の送迎料(厚労省)、お葬儀ホール内の送迎料(厚労省)
- お葬儀ホール(100名程度)使用料、送迎料(厚労省)、お葬儀ホール内の送迎料(厚労省)

●お家によって変動するもの

- お葬儀ホール(100名程度)使用料、送迎料(厚労省)、お葬儀ホール内の送迎料(厚労省)
- お葬儀ホール(100名程度)使用料、送迎料(厚労省)、お葬儀ホール内の送迎料(厚労省)



式場には小ホールと親族控室をご準備いたします。

親族10名程度の場合 **フィールプラン20**

一般価格 約 **32** 万円(税込) → 会員価格 **21** 万円(税込)

●プランに含まれるもの

- 祭壇、棺(平棺)、送迎車、保冷剤、安置用シート
- お葬儀ホール(100名程度)使用料、送迎料(厚労省)、お葬儀ホール内の送迎料(厚労省)
- お葬儀ホール(100名程度)使用料、送迎料(厚労省)、お葬儀ホール内の送迎料(厚労省)

●お家によって変動するもの

- お葬儀ホール(100名程度)使用料、送迎料(厚労省)、お葬儀ホール内の送迎料(厚労省)
- お葬儀ホール(100名程度)使用料、送迎料(厚労省)、お葬儀ホール内の送迎料(厚労省)



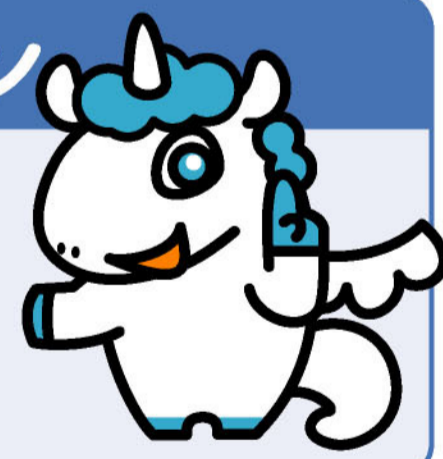
式場には小ホールと親族控室をご準備いたします。

火葬だけをご希望の場合 **シンプル(火葬)プラン**

一般価格 約 **16.6** 万円(税込) → 会員価格 **12.6** 万円(税込)

●プランに含まれるもの

- お葬儀ホール(100名程度)使用料、棺(平棺)、送迎車、保冷剤、安置用シート、お葬儀ホール内の送迎料(厚労省)



その他、人数やご予算に合わせて様々なプランをご用意しております。一度ご相談ください。

